

VERICOM
Making the World Smile

Каталог стоматологических
и CAD/CAM материалов

2023

DenFil N™

Светоотверждаемый наногибридный композитный материал

НОВИНКА



УПАКОВКА:

Артикул	Наименование продукции	Артикул	Наименование продукции
DN102-A000	Ознакомительный набор 3 x 2 г (A1, A2, A3)	DN104-CAOB	Стартовый набор 5 x 4 г (A1, A2, A3, A3O, A2O, BC Plus)
DN102-B000	Ознакомительный набор 3 x 2 г (A2, A3, A3,5)	DN104-B00U	Стартовый набор 5 x 4 г (A2, A3, A3,5, B1, B2, U-Bond)
DN102-C000	Ознакомительный набор 3 x 2 г (A2, A3, B2)	DN104-B00B	Стартовый набор 5 x 4 г (A2, A3, A3,5, B1, B2, BC Plus)
DN132-C00B	Полный набор 8 x 4 г (A1, A2, A3, A3,5, B1, C1, A2O, A3O, BC Plus)	DN104-RA11	Рефил 1 x 4 г, цвет A1
DN132-C00U	Полный набор 8 x 4 г (A1, A2, A3, A3,5, B1, C1, A2O, A3O, U-Bond)	DN104-RA22	Рефил 1 x 4 г, цвет A2
DN132-A00B	Полный набор 8 x 4 г (A1, A2, A3, A3,5, B2, A2O, A3O, BL, BC Plus)	DN104-RA20	Рефил 1 x 4 г, цвет A2O
DN132-A00U	Полный набор 8 x 4 г (A1, A2, A3, A3,5, B2, A2O, A3O, BL, U-Bond)	DN104-RA33	Рефил 1 x 4 г, цвет A3
DN132-B00B	Полный набор 8 x 4 г (A2, A3, A3,5, B1, B2, C1, A2O, BL, BC Plus)	DN104-RA35	Рефил 1 x 4 г, цвет A3,5
DN132-B00U	Полный набор 8 x 4 г (A2, A3, A3,5, B1, B2, C1, A2O, BL, U-Bond)	DN104-RA3O	Рефил 1 x 4 г, цвет A3O
DN104-A00B	Стартовый набор 5 x 4 г (A1, A2, A3, A3,5, B2, BC Plus)	DN104-RB11	Рефил 1 x 4 г, цвет B1
DN104-A00U	Стартовый набор 5 x 4 г (A1, A2, A3, A3,5, B2, U-Bond)	DN104-RB22	Рефил 1 x 4 г, цвет B2
DN104-C00U	Стартовый набор 5 x 4 г (A1, A2, A3, A3,5, C1, U-Bond)	DN104-ROBL	Рефил 1 x 4 г, цвет BL
DN104-C00B	Стартовый набор 5 x 4 г (A1, A2, A3, A3,5, C1, BC Plus)	DN104-RC11	Рефил 1 x 4 г, цвет C1
DN104-CAOU	Стартовый набор 5 x 4 г (A1, A2, A3, A3O, A2O, U-Bond)		

ОБЛАСТИ ПРИМЕНЕНИЯ:

- Реставрации фронтальных и жевательных зубов
- Технология «build-up»
- Шинирование

ПРЕИМУЩЕСТВА:

- Применение технологии распределения частиц MNPT
- Минимальная усадка
- Отличное краевое прилегание
- Рентгеноконтрастность
- Не меняет цвет после полимеризации
- Легко поддается полировке
- Оптимальная вязкость, удобство в использовании
- Повышенная прочность и устойчивость к истиранию

BC-plus™

Светоотверждаемый однокомпонентный адгезив 5-го поколения для универсального применения в стоматологии.



ОБЛАСТИ ПРИМЕНЕНИЯ:

- Осуществление не прямых реставраций благодаря минимальной усадке
- Создание сильного сцепления между структурой зуба и композитом
- Изоляция открытого цервикального канала
- Адгезивная фиксация протезов из керамики, стеклополимеров и композитов

УПАКОВКА:

- 1 флакон 5 мл

Артикул: BP405 - R000

ПРЕИМУЩЕСТВА:

- Спиртовой раствор светоактивируемых смол
- Специально разработан для адгезивного сцепления пломбирочных материалов с твердыми тканями зуба
- Надежная фиксация амальгамы, металлических и керамических протезов

DenFil™

Светоотверждаемый микрогибридный рентгеноконтрастный композитный материал. Подходит для реставрации фронтальных и жевательных зубов.



ПРЕИМУЩЕСТВА:

- Минимальная усадка
- Отличное краевое прилегание
- Рентгеноконтрастность
- Не меняет цвет после полимеризации
- Легко поддается полировке
- Оптимальная вязкость, удобство в использовании
- Прочность и устойчивость к истиранию благодаря оптимальной полимеризационной системе материала

ОБЛАСТИ ПРИМЕНЕНИЯ:

- Реставрации фронтальных и жевательных зубов
- Блокировка поднутрений
- Шинирование

УПАКОВКА:

	Состав набора		Артикул DF104-RU00	
DenFil™ Набор	<ul style="list-style-type: none"> • 5 шприцев по 4 г (A2, A3, A3.5, B2, B3) • ВС-plus адгезив 5 мл x 1 шт • Шприц DenFil Etchant (протравочный гель) 5 мл x 1 шт • Канюли для протравочного геля (синие) x 10 шт • Щётки для адгезива x 50 шт • Держатель для щеточек x 1 шт • Формочка для замешивания x 1 шт • Бумага для замешивания x 1 шт • Расцветка x 1 шт 			
DenFil™ Шприц, 4 г	Оттенок	Артикул	Оттенок	Артикул
	A1	DF104-RA11	C2	DF104-RC22
	A2	DF104-RA22	C3	DF104-RC33
	A3	DF104-RA33	A2O	DF104-ROA2
	A3.5	DF104-RA35	A3O	DF104-ROA3
	A4	DF104-RA44	I	DF104-RI00
	B1	DF104-RB11	P	DF104-RP00
	B2	DF104-RB22	E	DF104-RE00
B3	DF104-RB33			

DenFil™ Flow

Светоотверждаемый рентгеноконтрастный жидкотекучий композитный материал. Подходит для реставрации фронтальных и жевательных зубов.



ПРЕИМУЩЕСТВА:

- Низкая полимеризационная усадка
- Превосходная эстетика, полируемость и стойкость блеска
- Рентгеноконтрастность
- Удобство использования
- Не меняет цвет после полимеризации
- Прочность и надежность
- Средняя текучесть, может быть использован в качестве наполнителя трещин в зубе, а также корневого канала
- Обеспечивает восстановление 1, 3 и 5 класса

ОБЛАСТИ ПРИМЕНЕНИЯ:

- Реставрации 1, 3 и 5 класса
- Основа/подкладка в реставрациях 1, 2 класса
- Восстановление композитов, керамики и временных акриловых конструкций
- Герметик для ямок и фиссур
- Блокировка поднутрений

УПАКОВКА:

	Состав набора		Артикул FR102-A000	
DenFil™ Flow Набор	<ul style="list-style-type: none"> • 4 шприца по 2 г (A2, A3, A3.5, B2) • Канюли (черные) x 40 шт • Расцветка x 1 шт 			
DenFil™ Flow Шприц, 2 г	Оттенок	Артикул	Оттенок	Артикул
	A1	FR102-RA11	B2	FR102-RB22
	A2	FR102-RA22	B3	FR102-RB33
	A3	FR102-RA33	C2	FR102-RC22
	A3.5	FR102-RA35		

Spacer™

Светоотверждаемый материал для временного пломбирования.

Обеспечивает герметичное закрытие полостей любого диаметра благодаря наночастицам ионов серебра в составе.



ОБЛАСТИ ПРИМЕНЕНИЯ:

- Временные пломбы любого вида
- Временная изоляция при изготовлении вкладок и накладок

УПАКОВКА:

- 1 шприц 3 г (синий / желтый)

Артикул: SP103 - YR00 - желтый
SP103 - BR00 - синий

ПРЕИМУЩЕСТВА:

- Обеспечивает надежное краевое прилегание
- Имеет высокую эластичность и устойчивость к истиранию
- Легко и полностью удаляется без использования вращающихся инструментов, что позволяет избежать повреждения краев отпрепарированной полости

DenFil™ Etchant

Протравочный гель на основе фосфорной кислоты 37%

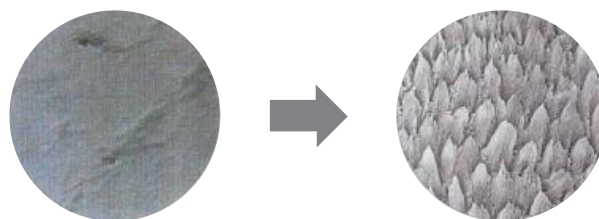
Обеспечивает необходимую микрошероховатость эмали, способствует повышению прочности соединения пломбировочного материала с твердыми тканями зуба, уменьшает краевую проницаемость при пломбировании и снижает риск возникновения вторичного кариеса.



ПРЕИМУЩЕСТВА:

- Оптимальная консистенция (полугель) и цвет (синий) обеспечивают удобство в работе, позволяют контролировать качество нанесения материала на эмаль и, в отличие от травящих растворов, исключают его попадание на дентин и слизистые оболочки полости рта
- Не содержит диоксид кремния. Легко удаляется с поверхности обрабатываемого зуба, в отличие от протравочных гелей, содержащих данное вещество

МИКРОФОТОГРАФИЯ ПРЕМОЛЯРА X 1000 ДО И ПОСЛЕ ПРОТРАВЛИВАНИЯ:



ОБЛАСТЬ ПРИМЕНЕНИЯ:

- Протравливание поверхности дентина и эмали

УПАКОВКА:

- 1 шприц 5 мл

Артикул: ET105 - R000

U-Cem Premium™

Самоадгезивный универсальный композитный цемент для постоянной фиксации ортопедических конструкций в двухкамерных шприцах с ручным и автоматическим замешиванием.



УПАКОВКА:

Оттенок	Артикул	Код	Состав
Universal	UP109-DU00	114087	дозатор 9 г
	UP118-DU00	114088	дозатор 9 г x 2 шприца

Оттенок	Артикул	Код	Состав
Universal	UP109-AU00	114085	шприц 9 г с автоматическим замешиванием + 20 насадок
	UP118-AU00	114086	2 шприца 9 г с автоматическим замешиванием + 40 насадок

ОБЛАСТИ ПРИМЕНЕНИЯ:

- Цементирование не прямых вкладок из металла или композитных вкладок, накладок, коронок, мостов, изготовленных из керамики, штифтов с резьбой и без.

ПРЕИМУЩЕСТВА:

- Самоклеящийся композитный цемент с двойным отверждением, не требующий предварительной обработки.
- Превосходные физические свойства, прочность на изгиб, рентгеноконтрастность, минимальная толщина пленки.
- Двухкамерные шприцы, 2 формы выпуска: с ручным и с автоматическим замешиванием в одноразовых наконечниках.
- Высокая прочность соединения с любыми поверхностями.
- Благодаря MDP отличная прочность соединения с различными видами протезов.

Dual Core™

Рентгеноконтрастный пломбировочный композитный материал двойного отверждения. Применяется для восстановления разрушенных зубов и наращивания зуба под коронку.



ОБЛАСТИ ПРИМЕНЕНИЯ:

- Наращивание культи после лечения корневого канала
- Формирование культи для протезирования опорных зубов под коронку
- Фиксация готовых штифтов
- Восстановление поврежденных зубов

УПАКОВКА:

Оттенок	Артикул	Код	Состав
Blue	DC118-M0BL	114084	1 шприц 9 г, 12 смешивающих насадок, 12 насадок-аппликаторов
Universal	DC118-M0NA	114083	1 шприц 9 г, 12 смешивающих насадок, 12 насадок-аппликаторов

ПРЕИМУЩЕСТВА:

- Легок в применении благодаря использованию интраоральных насадок на препарированной полости.

Eco-S™

Гель для запечатывания фиссур



ОБЛАСТИ ПРИМЕНЕНИЯ:

- Для герметизации фиссур и углублений
- Профилактика кариеса

УПАКОВКА:

- 1 шприц 1,2 мл

Артикул: ES105 - R000

ПРЕИМУЩЕСТВА:

- Материал обладает устойчивостью к скалыванию и износу благодаря особому нанопополнителю
- Обладает оптимальной вязкостью для проникновения во все труднодоступные места
- Универсальное средство, удобное и гигиеничное в использовании
- Имеет белый опаловый цвет, который обеспечивает контрастность со здоровыми тканями зуба

Well-Prep™

Гель для расширения каналов



ОБЛАСТИ ПРИМЕНЕНИЯ:

- Простое формирование и очистка корневого канала
- Легкое и быстрое удаление пульпарного распада
- Стимулирует декальцификацию дентина
- Обладает антибактериальным эффектом
- Упрощает работу инструментами в канале благодаря эффекту смазки

УПАКОВКА:

- 1 шприц 6 г

Артикул: WE106 - R000

ПРЕИМУЩЕСТВА:

- Содержит в своем составе хелатную добавку, позволяющую более эффективно очистить и легко подготовить канал корня
- Ткань пульпы и остатки дентина быстро удаляются из канала корня в результате реакции активного вещества с раствором гипохлорида натрия
- Улучшает проникновение медикаментов и наполнителей, открывая каналы корней
- Улучшает эффективность введения инструментов в корневой канал благодаря наличию смазочного материала

Well-Paste™

Пломбировочный материал для пульпы и зараженных корневых каналов, применяется как качественный внутриканальный медикамент. Паста на основе гидроокиси кальция с сульфатом бария.



ОБЛАСТИ ПРИМЕНЕНИЯ:

- Апексификация
- Лечение инфицированного корневого канала
- Временное пломбирование корневого канала
- Пломбирование каналов молочных зубов

УПАКОВКА:

- 1 шприц 2 г

Артикул: WS102 - K000

ПРЕИМУЩЕСТВА:

- Стабильная консистенция без разделения или отслоения
- Высокая текучесть
- Удобный шприц
- Легко достигает апекса и обладает биосовместимостью с периапикальными тканями
- Имеет хорошую рентгеноконтрастность
- Имеет антибактериальные свойства

Well-Pex™

Пломбировочный материал для пульпы и зараженных корневых каналов, применяется как качественный внутриканальный медикамент. Паста на основе гидроокиси кальция с йодоформом.



ОБЛАСТИ ПРИМЕНЕНИЯ:

- Апексификация
- Лечение инфицированного корневого канала
- Временное пломбирование корневого канала
- Пломбирование каналов молочных зубов

УПАКОВКА:

- 1 шприц 2 г

Артикул: WP102 - K000

ПРЕИМУЩЕСТВА:

- Стабильная консистенция без разделения или отслоения
- Высокая текучесть
- Удобный шприц
- Легко достигает апекса и обладает биосовместимостью с периапикальными тканями
- Имеет хорошую рентгеноконтрастность
- Имеет антибактериальные свойства

VERICOM
Making the World Smile

CAD/CAM материалы

MAZIC[®] Duro

Наногибридная керамика для CAD/CAM



ПРЕИМУЩЕСТВА:

- Естественная эстетика и эластичность
- Высокая прочность на изгиб и сжатие
- Отличная стойкость к пятнам
- Легкий ремонт композитом
- Прекрасная адгезия
- Материал легко обрабатывается во рту пациента
- Не требует обжига и глазуковки
- Лечение за 1 посещение

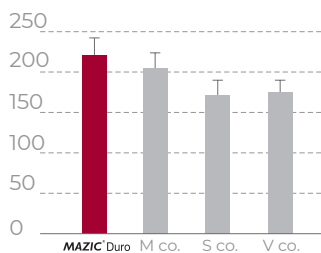
ПРИМЕНЕНИЕ:

MAZIC[®] Duro применяется для изготовления единичных реставраций, таких как виниры, вкладки, накладки и коронки.



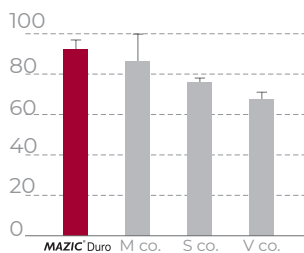
ХАРАКТЕРИСТИКИ:

Прочность на изгиб [MPa]



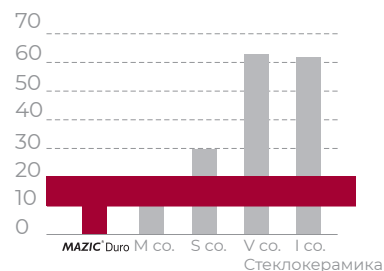
Высокая прочность на изгиб позволяет использовать материал длительное время.

Прочность по Виккерсу [HV]



Высокая твердость по Виккерсу обеспечивает устойчивость к микроизнашиванию.

Модуль эластичности [GPa]



Модуль упругости близкий к естественным зубам, сводит к минимуму повреждение антагонистов и соседних реставраций.

MAZIC® Duro имеет самые близкие физические свойства и эстетику в сравнении с натуральными зубами, а прочность на изгиб / адгезию / сжатие намного лучше, чем у стеклокерамики и композита. Создавайте лучшую эстетическую реставрацию, которую хочет каждый пациент, с MAZIC® Duro.

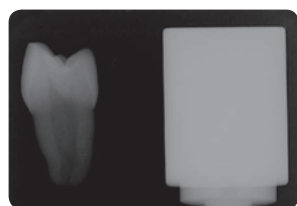
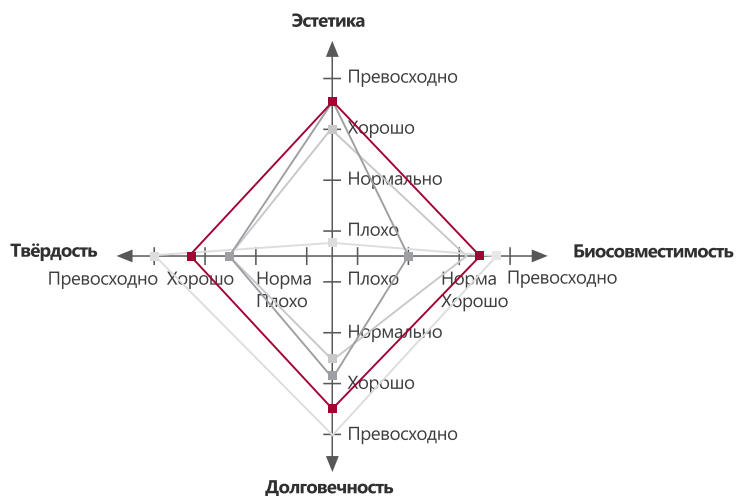
- MAZIC® Duro
- Стеклокерамика
- Полимер
- Золото

■ Патент на технологию контроля усадочного напряжения во всех направлениях.

MAZIC® Duro



Запатентованная технология позволяющая обеспечить легкую обработку материала и высокую эстетичность работ за счет равномерного распределения нагрузки во всех направлениях.



■ Рентгеноконтрастность

MAZIC® Duro позволяет легко проверить качество лечения благодаря высокой рентгеноконтрастности.



■ Флуоресценция

MAZIC® Duro обладает естественной эстетикой во рту пациента благодаря флуоресценции близкой к естественным зубам.

УПАКОВКА:

Серес блок

		10	12	14L
Размер (Ш×Д×В, мм)		10 × 8.5 × 15	12.2 × 10.2 × 15	14.5 × 14.5 × 18
Оттенок	HT	A1, A2, A3, B1		
	LT	A1, A2, A3, A3.5, A4 (B1, C2, D2, W1)		

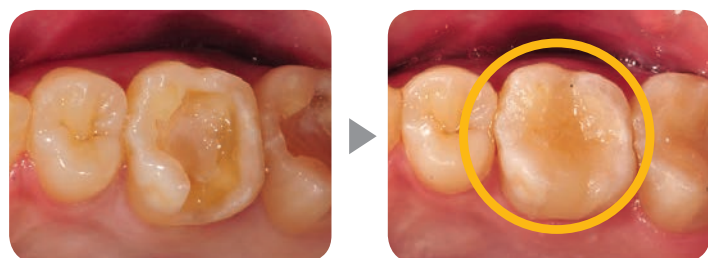
Диск 98 мм

		8T	10T	12T	14T	
Размер		8T	10T	12T	14T	
Размер		ø 98H / ø 100H	ø 98/ø 100	ø 98/ø 100	ø 98	ø 98
Оттенок	HT	A1, A2, A3				
	LT	A1, A2, A3, A3.5				

КЛИНИЧЕСКИЕ СЛУЧАИ:

MAZIC® Duro применяется для одиночных зубов (вкладки Inlays и Onlays, виниры и цельноанатомические коронки.

Случай 1



Случай 2

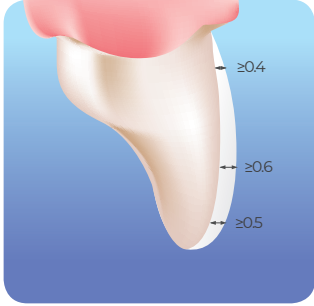


ИНСТРУКЦИЯ ПО ПРЕПАРИРОВАНИЮ:

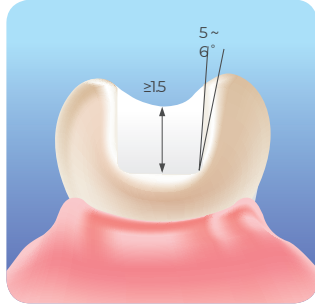
MAZIC® Duro соответствует инструкции ко всем керамическим реставрациям.

- Внутренние края и углы должны быть круглыми.
 - Рекомендуется подготовить закругленное плечо и скошенный край.
- Числовые значения - это минимальная толщина протеза от MAZIC® Duro.

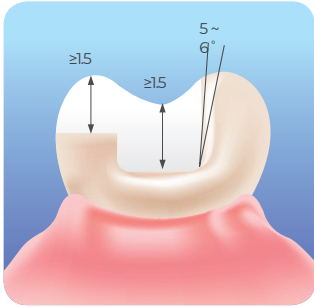
Винир



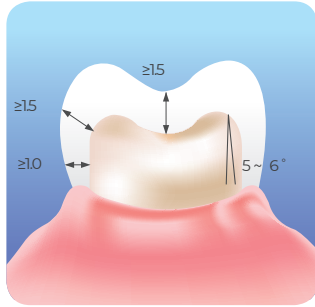
Вкладка Inlay



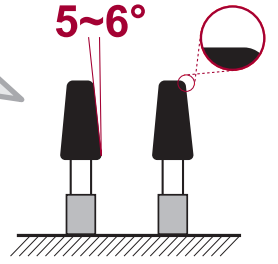
Вкладка Onlay



Коронка



Подготовьте зуб с конусностью 5 ~ 6°, закругленным краем и плечом.



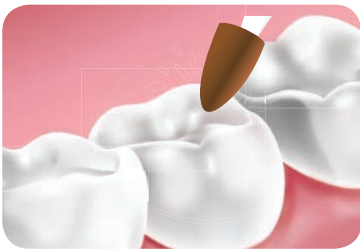
Хорошо

- Для коронки подготовьте зуб с 5 ~ 6° конусностью, закругленными краями и краем плеча.
- Удалите остатки (временный цемент, зубной материал и сканирующий спрей) щеткой или мягкой пемзой.
- Аккуратно промойте водой и просушите воздухом (не сушить полностью).

Плохо

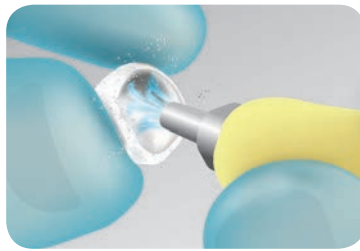
- Не используйте химикаты после препарирования. Пример: EDTA, СНХ, бикарбонат, перекись водорода, гиперэстетик.
- Не используйте лазерное травление.
- Не используйте временный цемент.

ИНСТРУКЦИЯ ПО ЦЕМЕНТИРОВАНИЮ:



1. Примерка

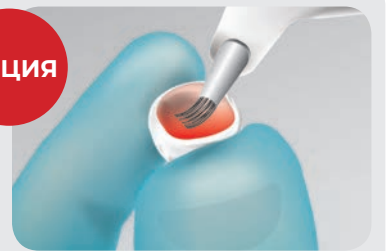
Проверьте проксимальные и окклюзионные поверхности, при необходимости откорректируйте.



2. Пескоструйная обработка

Отпескоструйте оксидом алюминия 25-30мкм (0,2тра). Очистите безмасляным воздушным шприцем с этиловым спиртом.

ОПЦИЯ



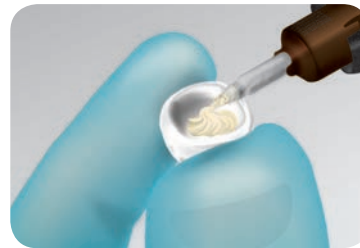
Протравка

Нанесите на внутреннюю поверхность плавиковую кислоту 5% на 20 сек, затем нейтрализуйте.



3. Silante

Перед цементацией нанесите Silante праймер на 60 сек и высушите.



4. Цементация

Нанесите самоклеящийся адгезив или полимерный клеевой цемент.



5. Финализация реставрации

Удерживайте реставрацию пока цемент не зафиксируется. Удалите излишки.

VERICOM

Making the World Smile



О компании

Компания **Vericom** основана в 1998 году и является национальным лидером Южной Кореи в отрасли стоматологических материалов. Современная лаборатория, инновационные разработки и непрерывный контроль качества сочетаются с доступной ценой на продукцию и легкостью в применении.

Компания **Vericom** улучшает технологии благодаря тесному сотрудничеству и совместной работе с государственными исследовательскими институтами, ведущими главные правительственные разработки.

На международном уровне компанией **Vericom** были получены более десятка сертификатов качества и одобрения международных стандартов. Популярность компании растет стремительно и на сегодняшний день **Vericom** экспортирует свои высококачественные продукты более, чем в 100 стран мира.

Vericom в цифрах

- Более **20** лет на рынке
- Более **50** видов стоматологических материалов
- Продукция представлена более, чем в **100** странах мира
- Соответствие стандартам **KGMP** и **ISO**

STOMATORG

ООО «Стоматорг» – официальный дистрибьютор компании Vericom в России.

Офисно-складской комплекс

108814, г. Москва, пос. Сосенское,
д. Николо-Хованское, д. 1017, стр.1.

Розничный отдел: zakaz@stomatorg.ru
Оптовый отдел: optdept@stomatorg.ru

| +7(495) 620-97-34
| +7(495) 620-97-32

| www.stomatorg.ru
| shop.stomatorg.ru

Для покупки продукции Vericom отсканируйте QR-код
с помощью вашего смартфона



GET IT ON
Google Play



Download on the
App Store

В интернет-магазин
shop.stomatorg.ru

